

美しく、やさしく、心地よく ファッションの新しい表現力

REXCELL®

レクセル

ユーカリのセルロース(樹木の繊維)を
精製して生まれたリヨセル繊維がレクセルです。

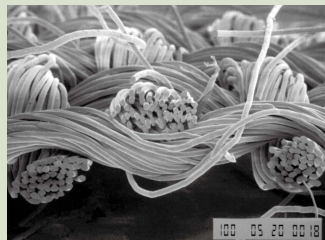
セルロース繊維が持つ美しさと、レギュラーレーヨンを超えた強さ、やさしさ。
しなやかでエレガントな風合い、吸湿性に富んだ爽やかな着心地で、
ファッションの表現を拓けます。

- しなやかでエレガントな風合い
- 適度なハリとコシ
- 高い吸湿性
- タフな加工で多彩な風合いが表現可能
- 生分解繊維(エコロジー)

魅力の製品づくりを応援します！

フジボウ独自の技術で 極細糸を実現

80~100番手の超極細に紡ぎ上げました。よりやわらかで繊細な風合いをお楽しみいただけます。



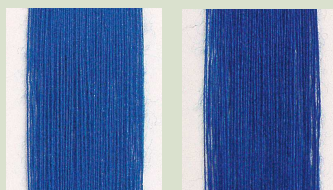
ランジェリーから アウターまで、幅広く展開

爽やかな着心地と美しい風合いで、インナーからアウターのおしゃれ着まで幅広く応用できます。



優れた染色性で 色の表現も多彩

綿や通常のレーヨンに比べて染料の安定性が高く、染色性に優れています。



コットン

レクセル

バランスの良い素材で 動きやすく、心地よく、美しく

綿よりも強く、やわらかく、吸湿性・光沢に優れている爽やかな繊維です。

